

# 宇宙特急便

Space eXpress co.,Ltd.

(株)スペースエクスプレス

TEL:0463-21-5522

FAX:0463-21-5529

E-MAIL:info@spaceexpress.co.jp

平成27年11月号

## 高齢になれば運転リスクが高まるのは自然・必然。

交通事故は高度成長真っ盛りの昭和45年代と比較して3分の一に激減している。一方で健康起因事故は急増中だ。高齢化に伴い10年で3倍増！！当社でも50代のドライバーが目立ち始めた。

昨年来中高年の怪我にも悩まされたが健康面での健診データに注意している。あれこれ言っても散漫になるだけ。注意項目は血圧、脂質(体重)、心電図。処方箋はいろいろあるが①体重②糖質控え③は意地でも歯をむき出してガハハと笑え。健康ならば何でもできる。前向きに倒れたいものだ。

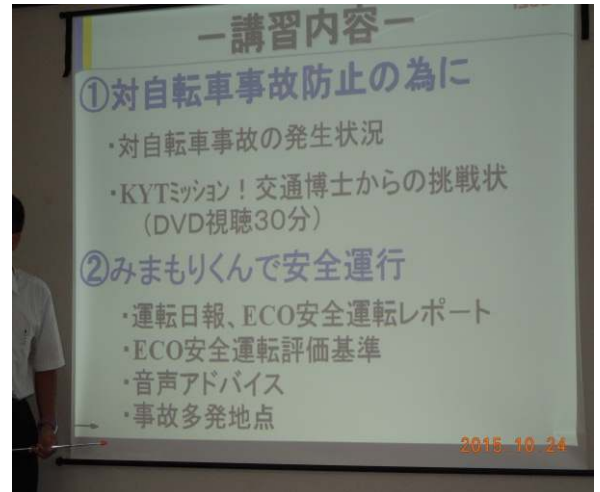


代表取締役 河面 直

## 定例勉強会(みまもりくん・エコサム仕様説明)



当社の運行管理端末には2種類ある。トラックと軽貨物タイプだ。前半はいすゞソフトビジネスから機能の説明。後半は軽貨物や乗用車ソフトを開発したトワード宮地様の説明。実用性への改善ヒントも出た。機能をよく理解した上で必要データを抽出したり有効に使われ燃費削減や安全運行に資することを期待したい。



## ルーキー物流マン紹介

マイペースとはチト違う。自分ひとりのペースを大事にする、そんな人である。

長年、飲料品主体に大型の長距離ドライバーを職にしてきた。残りの人生は地元で落ち着きたいと言う。

2トン車の手積みの細かい仕事に馴染むか気を揉んだが杞憂だった。

怪我や健康管理に留意しながらコツコツ職務を全うしてほしい。

趣味;旅行

昭和34年生まれ 56歳 平塚在

## 今月のひとこと

「溢れるエネルギーは才能に勝る」 野球選手アベーニヨ／メキシコ

