

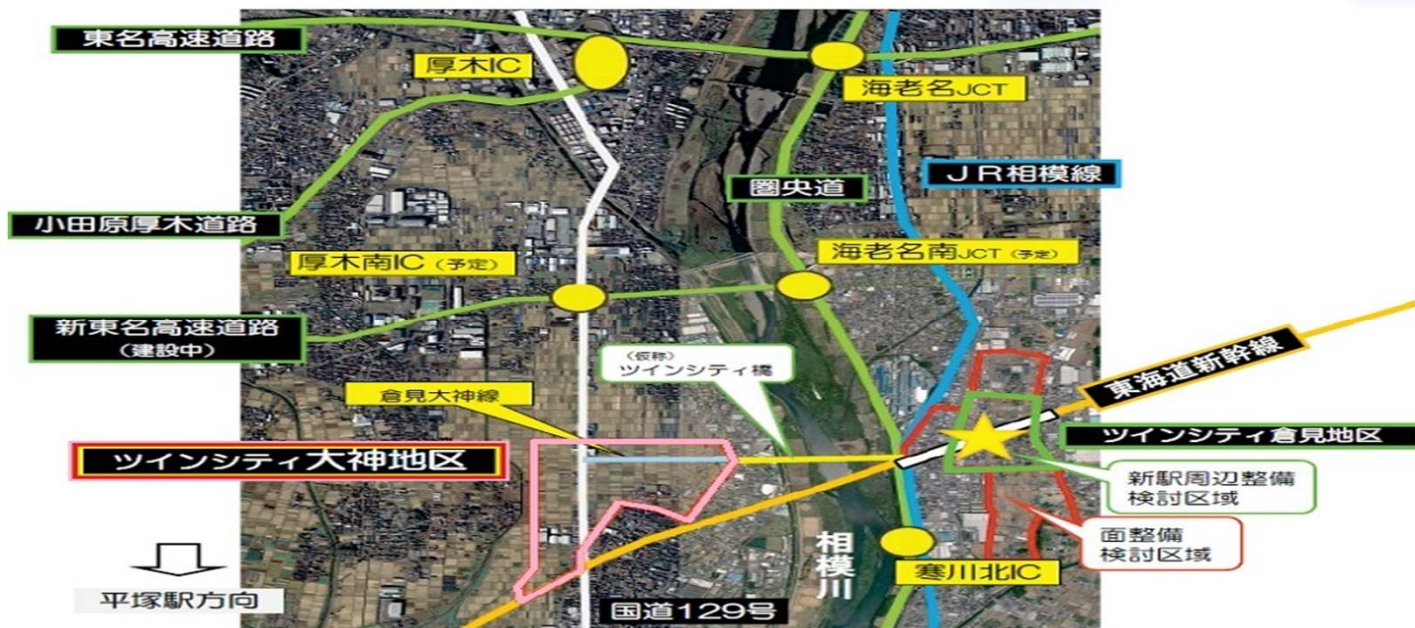


宇宙特急便



【祝 令和元年】動き始めたツインシティ(平塚・寒川都市開発計画)構想

都市改造は東京一極だけではない。県内3番目の新幹線新駅(寒川倉見地区)の誘致活動を皮切りに、第二東名、圏央道整備が進みこの地域の造成工事が盛んになってきた。相模川に新たに橋が架かり産業施設(主に最新物流倉庫)、公共・居住施設とイオンモール等商業施設が出来る。ここに相鉄いずみ野線も延伸される予定。路線沿いに慶応義塾大や約13大学キャンパスが集積。隣接する「さがみロボット産業特区」との相乗効果が期待されそう。北に19km程先にはリア中央新幹線予定の橋本駅に加え多摩モノレールの町田への延伸計画もある。日本の未来を切り開く産学研究学園圏が出来るか。

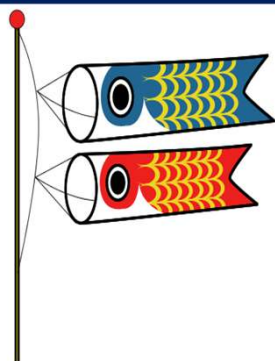


誕生日おめでとう

二十四節気

5・13 H. T君
助っ人役を長く努めてくれています。
48歳。穏やかで礼儀正しい男だ。

5・21 K. N君
正社員登用ラブコールを送っても
フリーランスな生き方を崩さない。
48歳。これからもよろしく。



立夏(りっか) 6日頃
夏の気配が感じられる

小満(しょうまん) 21日頃
全てのものが成長し天地に満ち始める。

日の出4:35 日没18:43

今月のひとこと

プロは、チーム優先。自分のこだわりや納得感を求め周囲との取決めを守れない。そんな人は、少なくない。「ボールを持ちすぎるのは、みんなの迷惑。」自分の満足よりも関係者の満足。「チームワーク最優先」



株式会社スペースエクスプレス

〒254-0014 神奈川県平塚市四之宮 1-9-45
TEL: 0463-21-5522 FAX: 0463-21-5529
<http://www.spaceexpress.co.jp>



代表取締役 河面 直